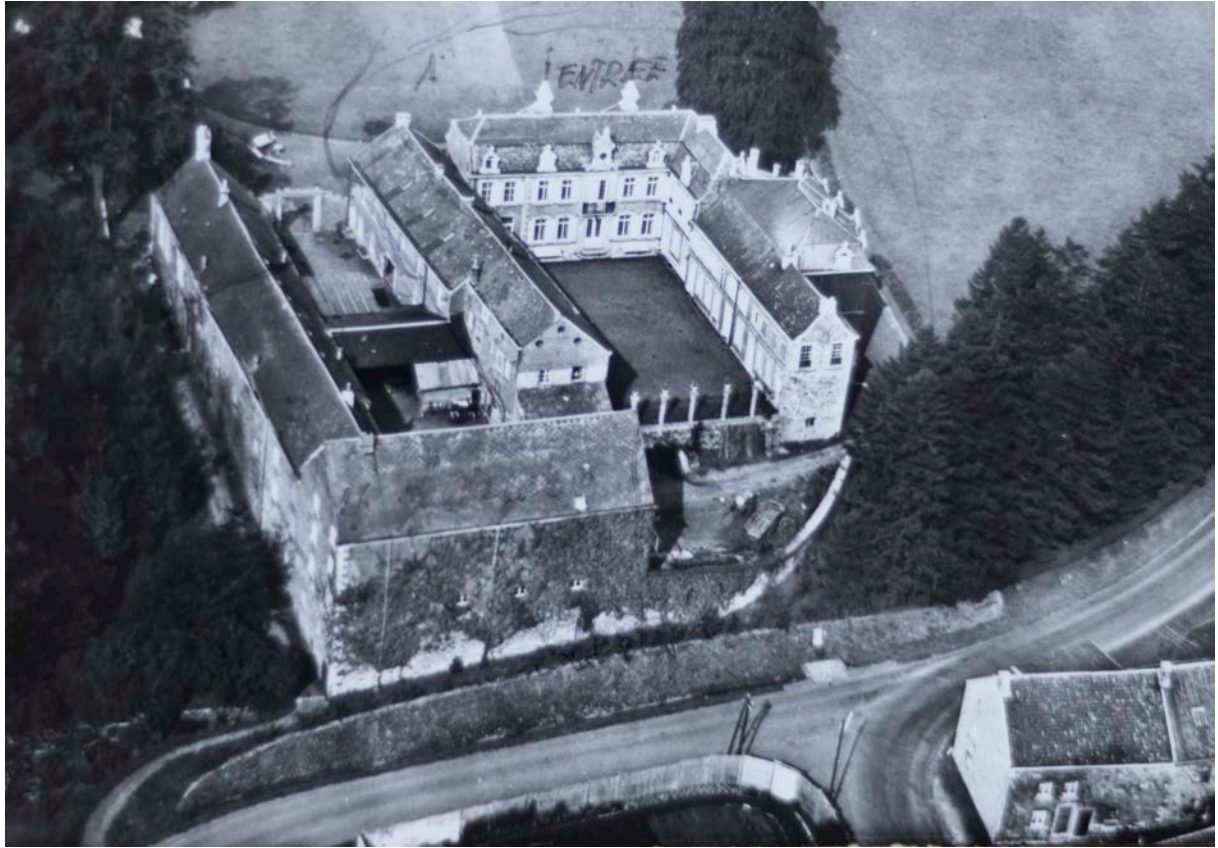


Si Fays m'était compté

En 1973, la commune de Saint-Gilles projette d'acquérir le château de Fays à Polleur dans la région de Verviers. La propriété se compose, outre du château, d'une chapelle, de dépendances, d'une ferme et d'un vaste parc avec piscine et cours de tennis.



La destination de cet achat serait un home de vacances à utilisation mixte. Il y aurait d'une part des séjours de vacances payants organisés pour le troisième âge pendant la bonne saison et d'autre part une occupation permanente par des groupes de jeunes de septembre à juin, laissant la possibilité d'organiser des séjours pour enfants handicapés mentaux durant les mois de juillet et août. Une occupation occasionnelle des lieux serait laissée aux dirigeants et à des groupes sportifs ou autres de villes jumelées. Ce projet nécessiterait cependant des transformations et aménagements tant au niveau des bâtiments que du parc.

L'offre de vente de 10.000.000frs, le coût des travaux y afférant en cas d'acquisition et la chapelle ne pouvant changer de destination feront que la commune déclinera cette offre à la base pourtant attrayante.

Référence: *Photo extraite d'un dossier des Propriétés communales, 1973*